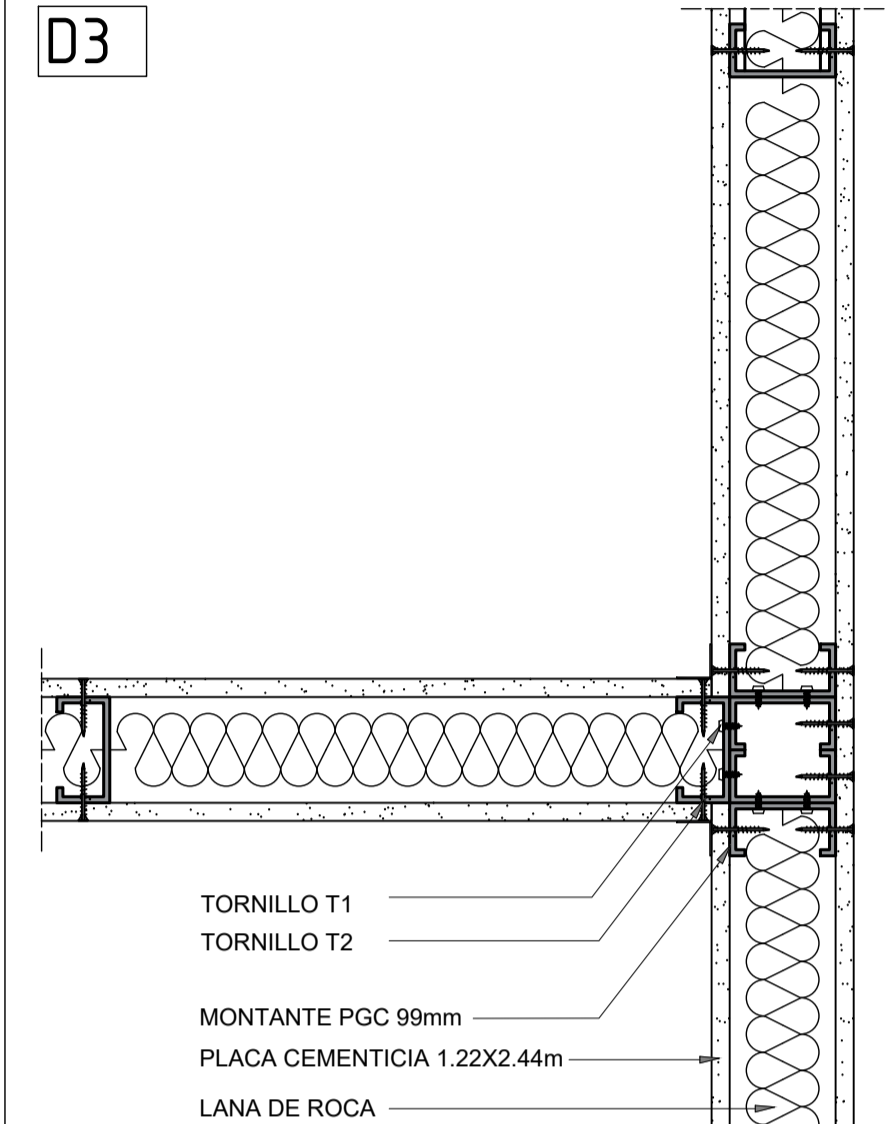


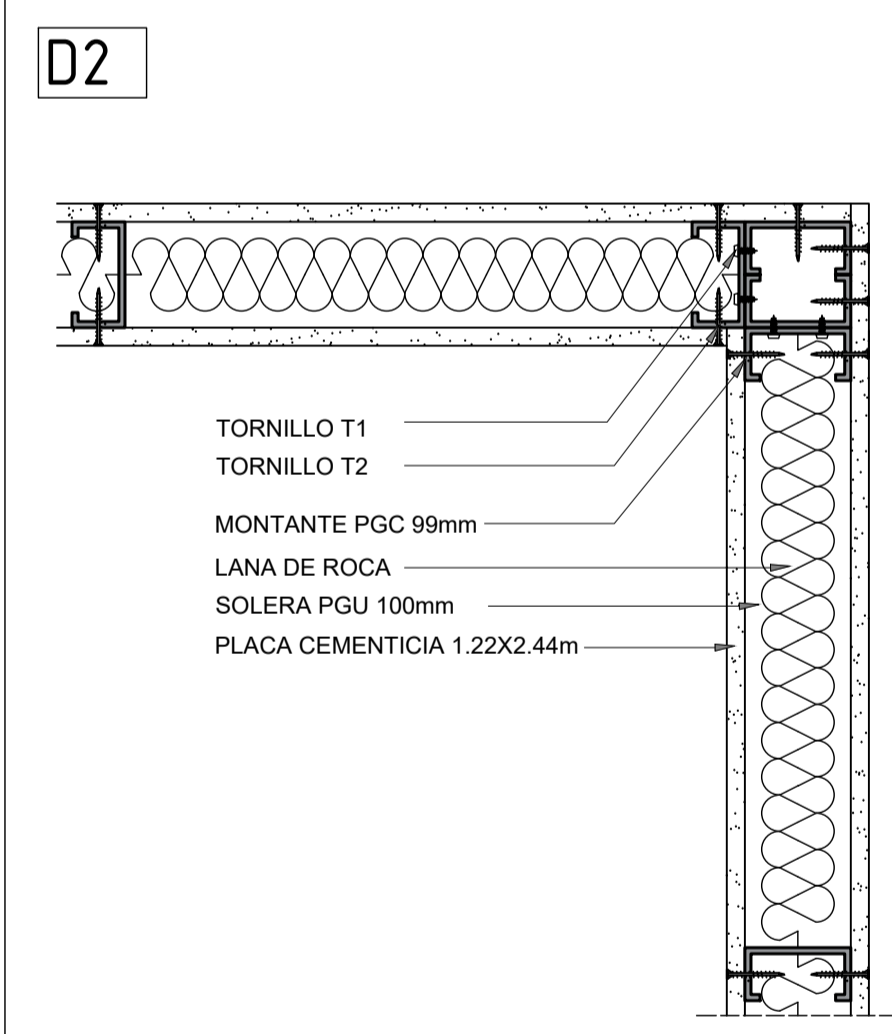
**PLANILLA ESTRUCTURA**

REFERENCIAS es.c: 1/20

A- SOLERA INFERIOR DE PANEL, PERFIL PGU 100x30x1mm.  
 B- SOLERA SUPERIOR DE PANEL, PERFIL PGU 100x30x1mm.  
 C- MONTANTE PGC 99x35x1mm, COLOCADO CADA 41cm ENTRE SOLERAS.  
 D- DOBLE MONTANTE, ZPGC 99x35x1mm c/u EN ENCUENTRO DE ESQUINA ENTRE DOS PANELES.  
 E- PUENTE PERIF PGC 99x35x1mm, ENTRE DOS MONTANTES PARA MAYOR RIGIDEZ.  
 F- SOLERA INFERIOR DE DINTEL, PERFIL PGU 100x30x1mm.  
 G- SOLERA SUPERIOR DE VANO, PERFIL PGU 100x30x1mm.  
 H- CRIPPLE SUPERIOR, MONTANTES PGC 99x35x1mm, DESDE SOLERA INFERIOR DEL DINTEL HASTA SOLERA SUPERIOR DEL PANEL.  
 I- KING, CONJUNTO DE DOBLE MONTANTE - MONTANTE PGC 99x35x1mm, DELIMITA Y DA SUSTENTO A LA ABERTURA.  
 J- SOLERA INFERIOR DE VANO, PERFIL PGU 100mm.  
 K- RIGIDIZANTE - FLEJES 50x1mm EN UNA DE LAS CARAS.

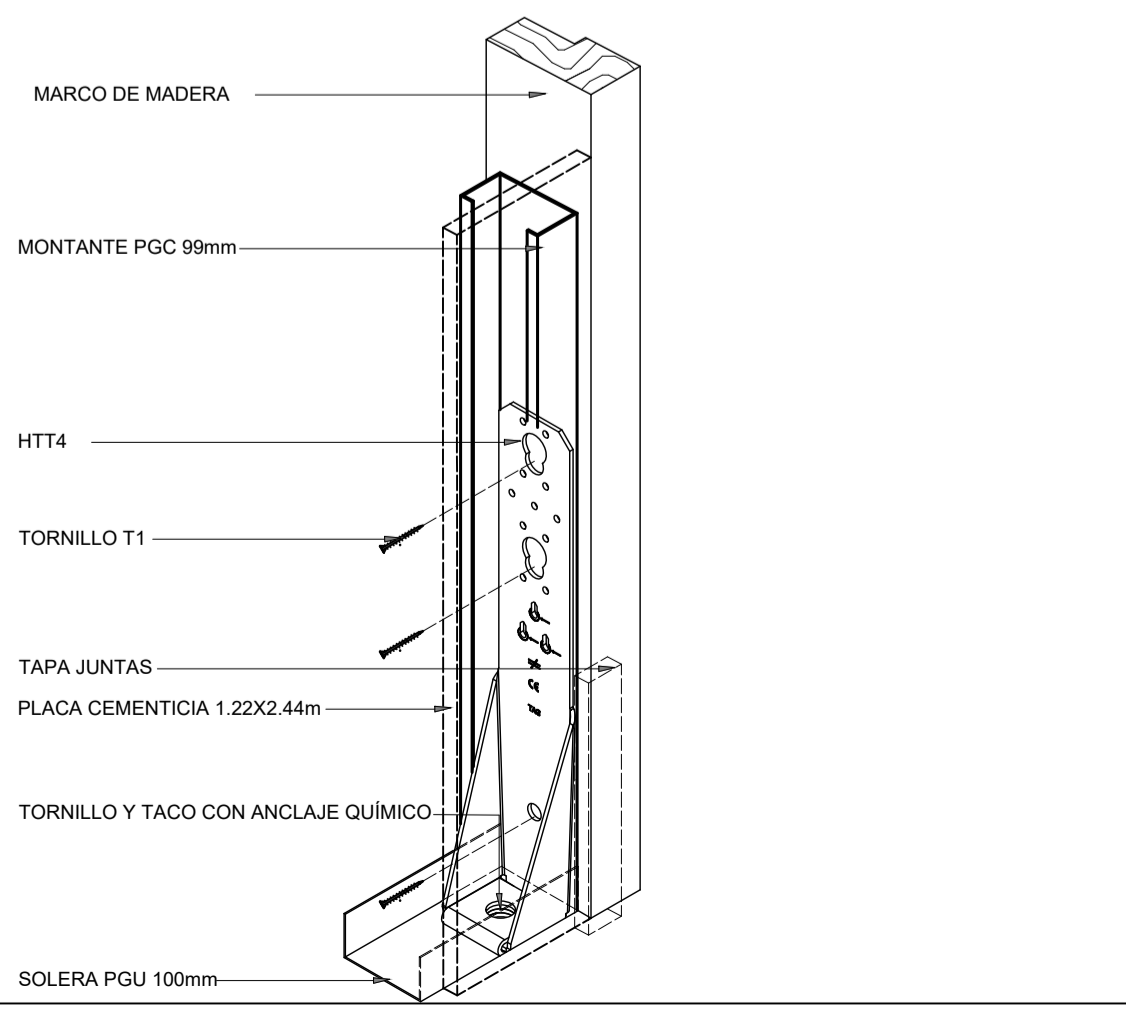
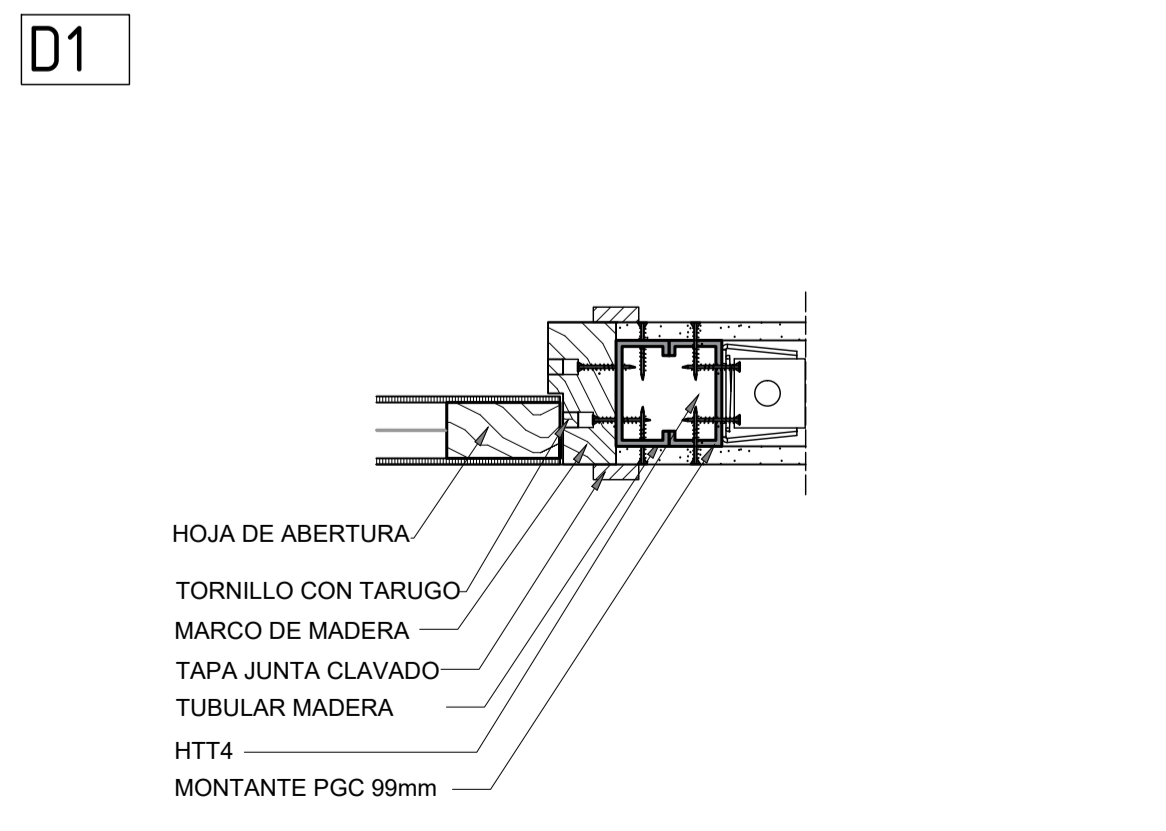


DETALLE TRIPLE ENCUENTRO DE MURO



DETALLE ENCUENTRO EN ESQUINA DE DOS MUROS

NOTA:  
 SE OPTO POR UNA DISTANCIA DE 41cm ENTRE MONTANTES PARA PLACAS DE 122x244CM, SI LA PLACA ES DE 120x240cm LA DISTANCIA SERA DE 40cm.



**ANEP** AREA DE PROYECTOS  
 DIRECCION SECTORIAL DE INFRAESTRUCTURA  
 CONSEJO DIRECTIVO CENTRAL

OBRA: **LICEO N°4** LOCALIDAD: ARTIGAS FECHA: 18/2024  
 CALLE: BLANDEGUES S/N DEPARTAMENTO: ARTIGAS ESCALA: 1/25

PLANO DE: **ALBANILERIA** LAMINA No: **L20**  
 ESTRUCTURA DE TABIQUES 1

ARQUITECTO: G. COLIBROZ  
 AYTE. de ARQUITO: F. FERRARO  
 TECNICO: F. FERRARO  
 DIBUJANTE:

**A17**